

نردبان کشویی چرخدار قابل یدک دستی مدل DMLP

➤ Spare wheel can be manually sliding ladder model: DMLP

➤ Specifications

- Personal lift height of 18 meters under the angle of applied
- Winch system, gearbox, manual
- Anti-crash system (parachute)
- Using two separate towing wire and sliding rails, and opening up, so get a good confidence
- Removable by the people and can tow up by car
- Feature deployment by two people and even one in a short time
- Modern facilities and economic means to use force
- Help with a plaque, a picture frame, for more information to the user instructions for use and safety tips
- Sturdy, durable, safe and easy

➤ Babkargyry Important

- because this type of device commonly used and stored in open Fzazy and often subjected to rain water or humid air is humid areas, following the product is intended to feature a sliding ladder, Bambin is

The amount and type of welding to prevent infiltration of humid climates (humid) into the metal that may cause the gradual decay of the structure and strength goes down, all seams welded by the welding power connection, is welded Type coating to protect exterior surfaces of structures and housing units and create a beautiful appearance, the cover under the color of the epoxy paint that is extremely durable than ordinary paint, is used

- Mnfslh galvanized parts: the slide ladders Syabrij, Mnfslh parts such as axles, pulleys, wires together now, the towing wire and pulley through the establishment of foundations and the like, to the galvanized coating are given

◀ مشخصات دستگاه

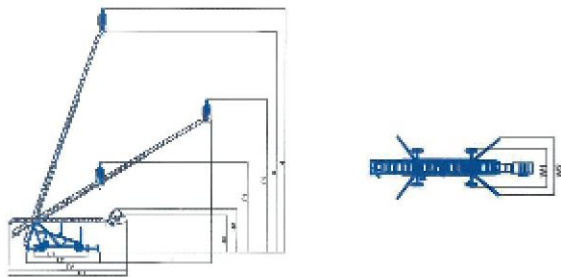
- بالا بر مخصوص نفر با ارتفاع کاربردی تا ۱۸ متر تحت زاویه
- سیستم وینچ ، گیربکس ، دستی
- مجهز به سیستم ضد سقوط (پاراشوت)
- استفاده از ۲ رشته سیم بکسل مجزا و سیستم هنگام زاویه گرفتن و همچنین باز شدن ریلها ، در نتیجه بدست آمدن ضریب اطمینان مناسب
- قابل جابجایی توسط نفر و امکان یدک کردن بوسیله خودرو
- دارای قابلیت استقرار توسط دو نفر و حتی یک نفر ، در زمان کوتاه
- وسیله ای مدرن و اقتصادی جهت استفاده از نیرو و امکانات
- دارای پلاک راهنما ، تصویری روی بدنه دستگاه ، جهت آگاهی بیشتر کاربر به دستور العمل بکارگیری و نکات ایمنی
- محکم ، بادوام و ایمن بکارگیری راحت و آسان

◀ نکات قابل توجه

- چون کاربرد و یا نگهداری این نوع دستگاه معمولاً در فضایی باز بوده و اغلب در معرض آب باران و یا هوایی شرجی در مناطق مرطوب می باشد ، موارد زیر در ساخت محصول در نظر گرفته شده است که از ویژگیهای نردبان کشویی بام بین می باشد
- مقدار و نوع جوشکاری: برای جلوگیری از نفوذ آب و هوای مرطوب (شرجی) به درون سازه های فلزی که ممکن است باعث پوسیدگی تدریجی از درون و کاهش مقاومت سازه گردد ، کلیه درزهای اتصال بوسیله جوشکاری تحت جوش برق ، جوش داده شده است
- نوع پوشش رنگ: برای محافظت بیرونی سطوح سازه ها و بدنه دستگاه و نیز ایجاد ظاهری زیبا ، علاوه بر پوش زیر رنگ ، از رنگ اپوکسی که بسیار بادوام تر از رنگ های معمولی است ، استفاده گردیده است.
- پوشش گالوانیزه قطعات منفصله: در نردبانهای کشویی بام بین ، قطعات منفصله ، از قبیل محورها ، قرقره ها ، سیم جمع کن ها ، قرقره های عبور سیم بکسل و پایه های استقرار و نظائر آن ، به روش آبکاری گالوانیزه ، پوشش داده شده اند.

◀ ارائه خدمات

- دارای ۱۲ ماه بیمه شخص ثالث که به مدت ۱۰ سال قابل تمدید خواهد بود
- دارای ۱۲ ماه گارانتی از زمان تحویل دستگاه



parameter	DMLP1200	DMLP/S1200	DMLP1600	DMLP/S1600	DMLP1800	مدل Model
H	1200	1200	1600	1600	1800	حداکثر ارتفاع کاربردی (سانتیمتر) Maximum Height (cm)
A	1020	1020	1420	1420	1620	حداکثر ارتفاع سطح سکو (سانتیمتر) Maximum platform height (cm)
P1	745	605	715	700	850	حداقل ارتفاع کاربردی با ریل جمع شده (سانتیمتر) The Rail Height (cm)
P2	1030	995	1300	1285	1500	حداقل ارتفاع کاربردی با ریل باز شده (سانتیمتر) Height with open rails (cm)
HH	275	215	280	255	290	ارتفاع جمع شده با سبد افقی (سانتیمتر) The vertical basket height (cm)
HV	300	235	305	280	315	ارتفاع جمع شده با سبد قائم (سانتیمتر) With the height (cm)
W1	180	155	180	180	180	عرض جمع شده (سانتیمتر) Width (cm)
W2	210	225	300	300	300	عرض شاسی در حالت کاربردی (سانتیمتر) Width in(kg)
TH	750	620	765	765	830	طول جمع شده با سبد افقی (سانتیمتر) Total length of vertical basket (cm)
TV	730	610	745	745	810	طول جمع شده با سبد قائم (سانتیمتر) Together with the length (cm)
L1	390	350	405	405	405	طول شاسی (سانتیمتر) Chassis Length (cm)
L2	430	417	540	540	545	طول شاسی در حالت کاربردی (سانتیمتر) The chassis of the application (cm)
---	45-70	45-70	45-70	45-70	45-70	زاویه کاربردی (درجه) Applied Angle (degrees)
I	230	340	500	470	610	حداکثر فاصله از جلو دیوار در حداقل زاویه (سانتیمتر) Max wall at an angle (cm)
---	160	160	160	160	160	ظرفیت بار در حداکثر زاویه (کیلوگرم) Angle at maximum capacity (kg)
---	120	120	120	120	120	ظرفیت بار در حداقل زاویه (کیلوگرم) The minimum angle of load (kg)
---	55*55*110	55*55*110	55*55*110	55*55*110	55*55*110	ابعاد سکو (سانتیمتر) Platform dimensions (cm)
---	765	835	1180	1220	1365	وزن دستگاه (کیلوگرم) Weight (kg)
---	Manual	Manual	Manual	Manual	Manual	نوع سیستم : دستی System Type: Manual